

Dieses Dokument wurde am 04.07.2025 um 01:35 Uhr maschinell erstellt.

[Link zum Onlineangebot](#)

## Rhein und Mosel mit dem Rad entdecken

8-tägige Rad- und Schiffsreise mit MS Arkona

**Reisenummer:** ARK001

- Vollpension an Bord
- Karten und  
Routenbeschreibungen
- Individuelle Radtouren

Termin 12.10.2025, 7-Nächte,  
Verpflegungsart: Vollpension,  
Unterdeckkabine mit 2 Personen



Preis pro Person ab:

**899,— €**



### Reisebeschreibung

Erleben Sie auf einer Flusskreuzfahrt kombiniert mit sechs abwechslungsreichen Fahrradtouren den unvergleichlichen Charme von Mosel und Rhein. Ihr Ziel, die wunderschöne Römerstadt Koblenz, erwartet Sie mit dem imposanten Zusammenfluss dieser beiden Flüsse. Auf Ihrer Reise entlang der malerischen Ufer entdecken Sie zahlreiche idyllische Städtchen, die zum Verweilen einladen. Genießen Sie die einzigartige Kombination aus Kultur und Natur, während Sie durch zwei der bekanntesten Weinanbaugebiete Deutschlands radeln. Tauchen Sie ein in die Geschichte der Region: Bestaunen Sie die imposante Festung Ehrenbreitstein, den legendären Loreleyfelsen bei St. Goar oder die historische

Altstadt von Mainz. Lassen Sie sich von der Weinstadt Rüdesheim, den mittelalterlichen Fachwerkhäusern in Bernkastel-Kues und weiteren spannenden Sehenswürdigkeiten verzaubern.



## Reiseverlauf

Tag	Datum	Ort	Ankunft	Abfahrt
1. Tag		Koblenz / St. Goar, Deutschland	Uhr	Uhr

Einschiffung und Check-in ab 14:00 Uhr in Koblenz. Um 15:00 Uhr fahren Sie an Boppard vorbei in das UNESCO-Welterbe Oberes Mittelrheintal nach St. Goar. Bekannt ist die Region für Ihre vielen Burgen wie Burg Katz und Maus. Etwas weiter flussaufwärts befindet sich der

Loreleyfelsen, an dem der Sage nach, die schöne Loreley mit ihrem langen blonden Haar die Rheinschiffer mit ihrem Gesang verzauberte und in den Untergang trieb. Erste Übernachtung an Bord der MS Arkona in St. Goar.

2. Tag	St. Goar / Bacharach / Bingen / Rüdesheim, Deutschland	Uhr	Uhr
--------	--	-----	-----

**Fahrradtour** ca. 30 km

Ihre erste Radtour über den schönen Rheinradweg startet im kleinen St. Goar. Ihre Route führt durch den engsten, steilsten und eindrucksvollsten Teil des Rheintals. Auf dem Weg nach Oberwesel haben Sie Gelegenheit erneut einen Ausblick auf den hoch über den Fluss hinausragenden Loreleyfelsen zu erhaschen. Über das malerische Städtchen Bacharach, oft bezeichnet als "heimliches Zentrum der Rheinromantik", fahren Sie weiter nach Bingen. Auf einer kleinen Rheininsel vor Bingen an der Engstelle „Binger Loch“ sehen Sie den mittelalterlichen Mäuseturm, das bekannte Wahrzeichen der Stadt Bingen. >Zusammen mit der gegenüber gelegenen Burg Ehrenfels diente der rund 25 Meter hohe Turm früher als Wachturm und Zollwarte, der Erhebung von Rheinzoll. In Bingen überqueren Sie den Fluss mit der Fähre zur malerischen Weinstadt Rüdesheim, Ihrem heutigen Etappenziel.

3. Tag	Rüdesheim / Mainz, Deutschland	Uhr	Uhr
--------	-----------------------------------	-----	-----

**Fahrradtour** ca. 35 oder 43 km

Von Rüdesheim startet Ihre Radtour nach Mainz. Wählen Sie zwischen den beiden Routen: Eine kürzere, flachere oder eine längere Tour mit Höhenmetern. Die kürzere Tour führt rechtsrheinisch am Fluss entlang nach Mainz. Die längere Tour führt ab Oestrich mit einem Gefälle von bis zu 5 % den Berg ansteigend zum schönen romanischen und frühgotischen Kloster Eberbach (ehem. Zisterzienserabtei), berühmt für seinen Weinbau. In Mainz angekommen, fahren Sie über die Rheinbrücke zum Schiffsanleger. Genießen Sie den restlichen Nachmittag und Abend in der Altstadt und sehen Sie sich die historisch geprägten Sehenswürdigkeiten an, die sie zu einer Stadt mit vielen Facetten machen. Helfen wird Ihnen dabei unser inkludierter Stadtrundgang.

4. Tag	Mainz / Schleuse Lehmen - Lehmen / Treis-Karden, Deutschland	Uhr	Uhr
--------	--	-----	-----

**Fahrradtour** ca. 30 km

Am frühen Morgen startet MS Arkona stromabwärts erneut durch das obere Mittelrheintal, diesmal mit Aussicht von Bord. Bei Koblenz am Deutschen Eck fahren Sie ins Tal der Mosel bis zur Schleuse Lehmen. Anschließend startet Ihre Radtour entlang der Mosel. In Moselkern fahren Sie durch das Elzbachtal bergauf. Sie können den letzten Abschnitt auch zu Fuß zurücklegen. Das Ziel ist die schöne Höhenburg Eltz aus dem 12. Jahrhundert, eine der Bekanntesten ihrer Art in Deutschland. Über Moselkern und Müden führt der letzte Abschnitt der Radtour ins Winzerdorf Treis-Karden, wo Sie über Nacht bleiben.

5. Tag	Treis-Karden / Beilstein / Traben-Trarbach, Deutschland	Uhr	Uhr
--------	---	-----	-----

**Fahrradtour** ca. 30 km

Während Sie Ihr Frühstück genießen, fährt das Schiff über Cochem nach Beilstein. Ihre Radtour ab Beilstein führt Sie durch kurvenreiche Abschnitte des Moseltals, den Cochemer Krampen. Zwischen fabelhaften Weinlandschaften und kleinen Dörfern radeln Sie ins malerische Traben-Trarbach, das Juwel an der Mittelmose. Der Stadtteil Traben liegt am flachen Nordufer am Fuße der ehemaligen Festung Mont Royal, Trarbach ist langgestreckt am steilen Südufer der Mosel.

6. Tag	Traben-Trarbach / Cochem, Deutschland	Uhr	Uhr
--------	--	-----	-----

**Fahrradtour** nach Bernkastel-Kues und zurück 44 km

Während MS Arkona in Traben-Trarbach auf Sie wartet, haben Sie Gelegenheit eine Radtour nach Bernkastel-Kues und zurück zu unternehmen. Hier begrüßen Sie die großen mittelalterlichen Fachwerkhäuser, die den Marktplatz von Bernkastel-Kues umgeben. Alternativ haben Sie die Möglichkeit Traben-Trarbach zu Fuß zu erkunden, bevor es mit dem Schiff gegen 14:00 Uhr weiter Richtung Cochem geht. Oder

Sie radeln von Traben-Trarbach aus flussabwärts weiter nach Cochem. Oberhalb dieser bekannten Stadt erhebt sich die beeindruckende Reichsburg.

7. Tag	Cochem / Winningen / Koblenz, Deutschland	Uhr	Uhr
--------	--	-----	-----

#### Fahrradtour ca. 10 km

Während Sie frühstücken, fährt das Schiff von Cochem zum kleinen idyllischen Örtchen Winningen, wo es einen kurzen Zwischenstopp einlegt, bevor es zur letzten kurzen Etappe in die historische Römerstadt Koblenz weiterfährt. Sie können die letzten Kilometer nach Koblenz an Bord oder mit dem Fahrrad zurücklegen. Den Nachmittag verbringen Sie dann in der geschichtsträchtigen Altstadt von Koblenz. Die Römer bauten an der Mündung der Mosel in den Rhein erstmals eine befestigte städtische Siedlung und nannten sie Confluentes („Zusammenfluss“).

8. Tag	Koblenz, Deutschland	Uhr	Uhr
--------	----------------------	-----	-----

Nach dem Frühstück Ausschiffung von Ihrem Flussschiff MS Arkona bis 09:30 Uhr und individuelle Heimreise.

## Leistungen zur Reise:

### Inklusivleistungen

- Programm gemäß Reiseverlauf
- 7x Übernachtung in der gebuchten Kabinenkategorie
- Vollpension beginnend mit dem Abendessen am Anreisetag und endend mit dem Frühstück am Abreisetag
- Getränkeguthaben im Wert von 25,- € p. Person
- Begrüßungsgetränk und Informationsgespräch am ersten Abend
- Alle Hafen- und Schleusengebühren
- Routen- und Kartenmaterial 1x pro Kabine
- Benutzung der Navigations-App (Ride with GPS)
- Deutschsprachige Reiseleitung, tägliche Tourenbesprechungen

### Wunschleistungen

**Mitnahme eigenes Rad** 0,- € (Regulär 14,- € - muss mit Radtyp angemeldet werden, Plätze begrenzt)

**Standard-Leihrad** (7-Gang) 91,- € pro Person (gegen Voranmeldung)

**E-Bike** 245,- € pro Person (gegen Voranmeldung, begrenzte Anzahl)

**Zug zum Schiff** ab allen deutschen DB-Bahnhöfen inklusive ICE-Nutzung (ohne Transfer Bahnhof-Schiff)

01.11.2024 - 31.10.2025

**Spartarif**

2. Klasse Hin- **oder** Rückfahrt

59,- € p.P.

1. Klasse Hin- **oder** Rückfahrt

95,- € p.P.

**Flextarif**

2. Klasse Hin- **oder** Rückfahrt

89,- € p.P.

1. Klasse Hin- **oder** Rückfahrt

149,- € p.P.

Nähere Informationen zu den DB-Tarifen und Ticket-Konditionen [finden Sie hier.](#)



## Arkona

Durch die Renovierung im Winter 2017/2018 erstrahlt die Arkona in neuem Glanz. Früher als Flusskreuzfahrtschiff genutzt, heute Ihr neues Reisegefährt für eine Radkreuzfahrt – die perfekte Mischung aus Entspannung und Abenteuer. Zwischen den Landausflügen steht Ihnen ein Restaurant und eine Bar auf dem Oberdeck zur Verfügung. Beide Orte versprechen, durch die großen

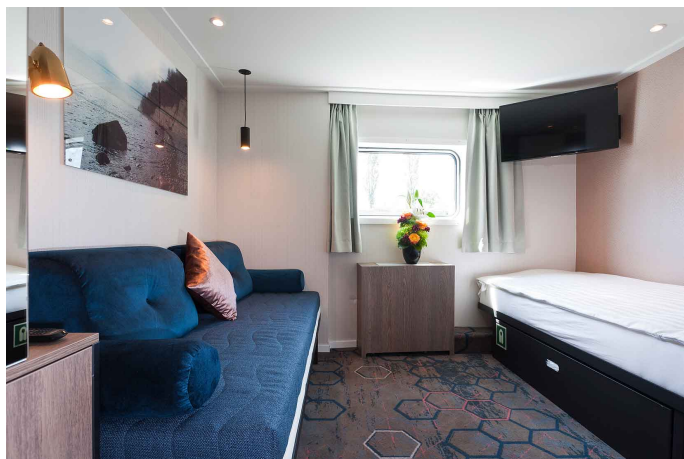
Panoramafenster, einen herrlichen Ausblick auf das vorbeiziehende Ufer und sind ideale Treffpunkte, um sich mit anderen Gästen auszutauschen. Ihre geräumige und komfortable Kabine bietet Ihnen während der Reise Ruhe, Entspannung und Privatsphäre. Wer lieber die frische Luft genießen möchte, kann das auf dem Sonnendeck tun. Es bietet genügend Platz für ein geselliges Beisammensein oder um einfach mal abzuschalten und durchzuatmen – natürlich mit einem kalten Getränk.

## Außenkabine Hauptdeck

Die geräumigen und komfortablen Außenkabinen Hauptdeck sind ca. 11 m<sup>2</sup> groß.

Ausstattung:

- 2 Einzelbetten
- Fenster (nicht zu öffnen)
- Kleiderschrank
- Badezimmer mit Dusche, WC, Waschbecken und Föhn
- Mini-Safe
- Digital-TV
- Individuell regulierbare Klimaanlage



### Hinweis:

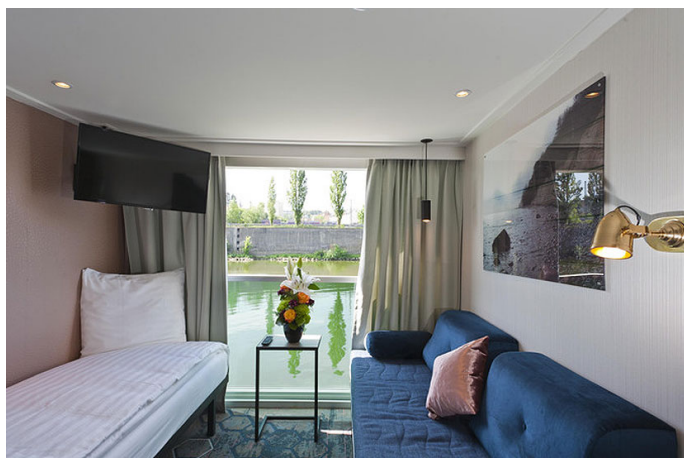
Die Außenkabinen Unterdeck achtern liegen im hinteren Bereich des Schiffes und es kann während der Fahrt zu Geräuschbelästigungen durch den Motor kommen. Größe, Aufteilung und Einrichtung können innerhalb derselben Kategorie voneinander abweichen. Die Abbildung ist nur repräsentativ.

## Außenkabine Oberdeck mit zwei Einzelbetten

Die zwei geräumigen und komfortablen Außenkabinen Oberdeck sind ca. 11 m<sup>2</sup> groß.

Ausstattung:

- Panoramafenster (zur Hälfte zu öffnen)
- Kleiderschrank
- Badezimmer mit Dusche, WC, Waschbecken und Föhn
- Mini-Safe
- Digital-TV
- Individuell regulierbare Klimaanlage



### Hinweis:

Größe, Aufteilung und Einrichtung können innerhalb derselben Kategorie voneinander abweichen. Die Abbildung ist nur repräsentativ.

## Außenkabine Oberdeck mit Doppelbett und französischem Balkon zur Alleinbelegung

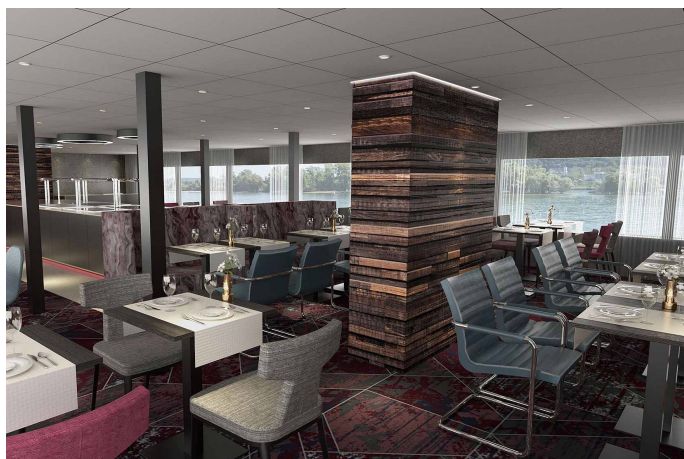
Die geräumige und komfortable Außenkabine Oberdeck ist ca. 11 m<sup>2</sup> groß.

Ausstattung:

- Kleines Doppelbett (Breite 140 cm)
- Panoramafenster (zur Hälfte zu öffnen)
- Kleiderschrank
- Badezimmer mit Dusche, WC, Waschbecken und Föhn
- Mini-Safe
- Digital-TV
- Individuell regulierbare Klimaanlage

### Hinweis:

Die Außenkabinen Unterdeck achtern liegen im hinteren Bereich des Schiffes und es kann während der Fahrt zu Geräuschbelästigungen durch den Motor kommen. Bei Rad & Schiff fahren die Schiffe jedoch nicht nachts. Größe, Aufteilung und Einrichtung können innerhalb derselben Kategorie voneinander abweichen. Die Abbildung ist nur repräsentativ.



### Restaurant & Bar

Genießen Sie die Aussicht, während Sie eine kulinarische Reise antreten oder relaxen Sie in der Bar bei einem kühlen Getränk. Nach einem erlebnisreichen Tag spannen Sie aus und lassen Sie die Seele baumeln.

### Technische Daten

Ihr Schiff	Arkona
Renovierung	Winter 2017/2018
Länge / Breite	83,03 m / 9,64 m
Tiefgang	1,3 m
Decks	3
Passagiere /Kabinen	92 / 47
Besatzung	ca. 20
Sprache an Bord	Deutsch und Englisch
Zahlungsmöglichkeiten an Bord	Bargeld, Kreditkarte (MasterCard / VISA)
Bordwährung	Euro
Bars & Lounges / Restaurants	1 / 1
Sonstiges	Sonnendeck, Wi-Fi
Hinweis	Einige Einrichtungen oder Dienstleistungen sind gegen Gebühr. Irrtümer vorbehalten

## Weitere Informationen

**Einschiffung:** 14:00 – 15:00 Uhr, **Ausschiffung:** Nach dem Frühstück bis 09:30 Uhr.

**Bezahlung an Bord** nur mit Kredit- oder EC-Karten möglich (nicht in bar).

### Leihräder

Komfortable 7-Gang-Unisex-Räder mit Packtasche und Schloss ausgestattet oder E-Bike 7-Gang Unisex mit 4 Unterstützungsstufen (wir benötigen zur Anmeldung die Körpergröße der Reisenden).

**Eigene Räder** können auch mitgenommen werden; dies muss bis spätestens 4 Wochen vor Anreise unter Angabe, ob Standard oder E-Bike, angemeldet werden.

**Bordsprachen:** Deutsch, Englisch und Niederländisch.

### Radtouren

Sie legen zwischen 10 und 53 km zurück. Alle genannten Kilometer-Angaben sind circa-Entfernungen der empfohlenen Radtouren. Die Reiseleitung legt die komplette Tour ebenfalls mit dem Rad zurück und ist dadurch immer in der Nähe und durchgehend telefonisch erreichbar, z. B. für Tipps, Hinweise oder um evtl. Probleme zu lösen.

### Radstrecken / Schwierigkeitsgrad

Die in großer Zahl vorhandenen befestigten Fahrradwege sind überwiegend separat, also von der Straße getrennt. Die Strecken sind in der Regel flach. Und Gegenwind ist möglich.

**Fahrplan- und Programmänderungen** sind grundsätzlich vorbehalten.

**Schiffs- und Freizeiteinrichtungen** teilweise gegen Gebühr.

Wenn z. B. wegen **Niedrig-, Hochwasser, Schlechtwetter, Brückensperrungen etc.** eine Strecke nicht befahren werden kann, behält sich der Kapitän das Recht vor, die Route zu Ihrer Sicherheit zu ändern.

**Garantiekabinen**, die Kabinenummern erhalten Sie an Bord.

Diese Reise ist für **Gäste mit eingeschränkter Mobilität** nicht zu empfehlen.

## Reisebestimmung für deutsche Staatsbürger

Für diese Reise benötigen Sie einen noch 6 Monate über Reiseende gültigen Personalausweis. Bitte beachten Sie, dass sich Einreisebestimmungen ständig ändern können. Aktuelle Informationen finden Sie auf der Internetseite des [Auswärtigen Amts](#). Staatsangehörige anderer Länder wenden sich bitte an die zuständige Botschaft.

## Termine & Preise

Anreisetag	Kabinenkategorie	p.Person
<b>13.07. - 20.07.2025</b>		<b>ab 1.399,- €</b>
Ausgebucht	Oberdeckkabine	1.799,— €
Ausgebucht	Oberdeckkabine Einzel	2.339,— €
Ausgebucht	Unterdeckkabine	1.399,— €
Ausgebucht	Unterdeckkabine z.Alleinbelegu	2.099,— €
<b>20.07. - 27.07.2025</b>		<b>ab 1.399,- €</b>
Ausgebucht	Oberdeckkabine	1.799,— €
Ausgebucht	Oberdeckkabine Einzel	2.339,— €
Verfügbar	Unterdeckkabine	1.399,— €
Ausgebucht	Unterdeckkabine z.Alleinbelegu	2.099,— €
<b>27.07. - 03.08.2025</b>		<b>ab 1.399,- €</b>

Ausgebucht	Oberdeckkabine	1.799,— €
Ausgebucht	Oberdeckkabine Einzel	2.339,— €
Ausgebucht	Unterdeckkabine	1.399,— €
Ausgebucht	Unterdeckkabine z.Alleinbelegu	2.099,— €
<b>03.08. - 10.08.2025</b>		<b>ab 1.399,- €</b>
Ausgebucht	Oberdeckkabine	1.799,— €
Ausgebucht	Oberdeckkabine Einzel	2.339,— €
Verfügbar	Unterdeckkabine	1.399,— €
Ausgebucht	Unterdeckkabine z.Alleinbelegu	2.099,— €
<b>10.08. - 17.08.2025</b>		<b>ab 1.399,- €</b>
Ausgebucht	Oberdeckkabine	1.799,— €
Ausgebucht	Oberdeckkabine Einzel	2.339,— €
Ausgebucht	Unterdeckkabine	1.399,— €
Ausgebucht	Unterdeckkabine z.Alleinbelegu	2.099,— €
<b>17.08. - 24.08.2025</b>		<b>ab 1.399,- €</b>
Ausgebucht	Oberdeckkabine	1.799,— €
Ausgebucht	Oberdeckkabine Einzel	2.339,— €
Ausgebucht	Unterdeckkabine	1.399,— €
Ausgebucht	Unterdeckkabine z.Alleinbelegu	2.099,— €
<b>24.08. - 31.08.2025</b>		<b>ab 1.399,- €</b>
Ausgebucht	Oberdeckkabine	1.799,— €
Ausgebucht	Oberdeckkabine Einzel	2.339,— €
Ausgebucht	Unterdeckkabine	1.399,— €
Ausgebucht	Unterdeckkabine z.Alleinbelegu	2.099,— €
<b>31.08. - 07.09.2025</b>		<b>ab 1.399,- €</b>
Ausgebucht	Oberdeckkabine	1.799,— €
Ausgebucht	Oberdeckkabine Einzel	2.339,— €
Ausgebucht	Unterdeckkabine	1.399,— €
Ausgebucht	Unterdeckkabine z.Alleinbelegu	2.099,— €
<b>07.09. - 14.09.2025</b>		<b>ab 1.399,- €</b>
Ausgebucht	Oberdeckkabine	1.799,— €
Ausgebucht	Oberdeckkabine Einzel	2.339,— €

Ausgebucht	Unterdeckkabine	1.399,— €
Ausgebucht	Unterdeckkabine z.Alleinbelegu	2.099,— €
<b>14.09. - 21.09.2025</b>		<b>ab 1.399,- €</b>
Ausgebucht	Oberdeckkabine	1.799,— €
Ausgebucht	Oberdeckkabine Einzel	2.339,— €
Ausgebucht	Unterdeckkabine	1.399,— €
Ausgebucht	Unterdeckkabine z.Alleinbelegu	2.099,— €
<b>21.09. - 28.09.2025</b>		<b>ab 1.399,- €</b>
Ausgebucht	Oberdeckkabine	1.799,— €
Ausgebucht	Oberdeckkabine Einzel	2.339,— €
Ausgebucht	Unterdeckkabine	1.399,— €
Ausgebucht	Unterdeckkabine z.Alleinbelegu	2.099,— €
<b>28.09. - 05.10.2025</b>		<b>ab 1.299,- €</b>
Ausgebucht	Oberdeckkabine	1.699,— €
Ausgebucht	Oberdeckkabine Einzel	2.209,— €
Ausgebucht	Unterdeckkabine	1.299,— €
Ausgebucht	Unterdeckkabine z.Alleinbelegu	1.949,— €
<b>05.10. - 12.10.2025</b>		<b>ab 1.199,- €</b>
Ausgebucht	Oberdeckkabine	1.599,— €
Ausgebucht	Oberdeckkabine Einzel	2.079,— €
Ausgebucht	Unterdeckkabine	1.199,— €
Ausgebucht	Unterdeckkabine z.Alleinbelegu	1.799,— €
<b>12.10. - 19.10.2025</b>		<b>ab 899,- €</b>
Ausgebucht	Oberdeckkabine	1.299,— €
Ausgebucht	Oberdeckkabine Einzel	1.689,— €
Ausgebucht	Unterdeckkabine	899,— €
Ausgebucht	Unterdeckkabine z.Alleinbelegu	1.349,— €
<b>19.10. - 26.10.2025</b>		<b>ab 899,- €</b>
Ausgebucht	Oberdeckkabine	1.299,— €
Ausgebucht	Oberdeckkabine Einzel	1.689,— €
Verfügbar	Unterdeckkabine	899,— €
Verfügbar	Unterdeckkabine z.Alleinbelegu	1.349,— €

**COMPASS Kreuzfahrten GmbH**

Königswinterer Straße 37  
53227 Bonn

info@compassmail.de  
0228 - 71 00 28 99

[www.compass-kreuzfahrten.de](http://www.compass-kreuzfahrten.de)



26.10. - 02.11.2025		ab 899,- €
Ausgebucht	Oberdeckkabine	1.299,— €
Ausgebucht	Oberdeckkabine Einzel	1.689,— €
Verfügbar	Unterdeckkabine	899,— €
Ausgebucht	Unterdeckkabine z.Alleinbelegu	1.349,— €