

Dieses Dokument wurde am 13.05.2025 um 15:38 Uhr maschinell erstellt.

[Link zum Onlineangebot](#)

Luxuriöse Transatlantikreise von Lissabon nach Rio

22-tägige Kreuzfahrt-Kombination mit der Silver Whisper

Reisennummer: SWH01A

- 3-tägiges Vorprogramm Lissabon inkl. Ganztagesausflug geschenkt!
- Flüge inklusive
- All Inclusive an Bord & Butler Service



Termin 26.11.2025, 20-Nächte,
Verpflegungsart: Verpflegung laut
Programm, 2er Vista Suite mit 2
Personen, inklusive Flug von Frankfurt

Preis pro Person ab:

5.999,— €



Reisebeschreibung

Eine Traumreise über den Atlantik: Mit der Silver Whisper von Europa nach Südamerika! Willkommen an Bord der Silver Whisper, Ihrem luxuriösen Zuhause auf hoher See! Diese unvergessliche Kreuzfahrt führt Sie von der faszinierenden portugiesischen Hauptstadt Lissabon über die malerischen Küsten Madeiras und die Kanarischen Inseln bis zu den exotischen Ufern Brasiliens. Unterwegs entdecken Sie

die kulturelle Vielfalt und atemberaubenden Landschaften von Mindelo auf den Kapverden sowie die pulsierende Lebensfreude in Recife und Salvador de Bahia, bevor Sie schließlich in der legendären Metropole Rio de Janeiro ankommen. Genießen Sie höchsten Komfort, kulinarische Highlights und exzellenten Service, während Sie auf den Spuren der großen Entdecker über den Atlantik reisen. Erleben Sie eine perfekte Mischung aus Entspannung, Abenteuer und kulturellen Entdeckungen!



Reiseverlauf

Tag	Datum	Ort	Ankunft	Abfahrt
1. Tag	26.11.2025	Lissabon, Portugal	Uhr	Uhr

Flug von Frankfurt am Main nach Lissabon. Nach der Ankunft Transfer zum Hotel und Rest des Tages zur freien Verfügung.				
2. Tag	27.11.2025	Lissabon, Portugal	Uhr	Uhr
Tagesausflug mit Hieronymuskloster und Burg S. Jorge. Rest des Tages steht Ihnen zur freien Verfügung.				
3. Tag	28.11.2025	Lissabon, Portugal	19:00 Uhr	Uhr
Transfer vom Hotel zum Hafen und Einschiffung auf Ihr Luxusschiff Silver Whisper.				
4. Tag	29.11.2025	Erholung auf See,	Uhr	Uhr
Genießen Sie den Tag auf See und nutzen Sie das attraktive Bordprogramm.				
5. Tag	30.11.2025	Funchal, Madeira - Portugal	Uhr	08:00 Uhr
6. Tag	01.12.2025	Funchal, Madeira - Portugal	14:00 Uhr	Uhr
7. Tag	02.12.2025	Santa Cruz de la Palma, Kanaren - Spanien	19:00 Uhr	08:00 Uhr
8. Tag	03.12.2025	Erholung auf See,	Uhr	Uhr
Genießen Sie den Tag auf See und nutzen Sie das attraktive Bordprogramm.				
9. Tag	04.12.2025	Erholung auf See,	Uhr	Uhr
Genießen Sie den Tag auf See und nutzen Sie das attraktive Bordprogramm.				
10. Tag	05.12.2025	Mindelo, Kapverden	19:00 Uhr	08:00 Uhr
11. Tag	06.12.2025	Erholung auf See,	Uhr	Uhr
Genießen Sie den Tag auf See und nutzen Sie das attraktive Bordprogramm.				
12. Tag	07.12.2025	Erholung auf See,	Uhr	Uhr
Genießen Sie den Tag auf See und nutzen Sie das attraktive Bordprogramm.				
13. Tag	08.12.2025	Erholung auf See,	Uhr	Uhr
Genießen Sie den Tag auf See und nutzen Sie das attraktive Bordprogramm.				
14. Tag	09.12.2025	Erholung auf See,	Uhr	Uhr
Genießen Sie den Tag auf See und nutzen Sie das attraktive Bordprogramm.				
15. Tag	10.12.2025	Recife, Brasilien	23:00 Uhr	08:00 Uhr
16. Tag	11.12.2025	Erholung auf See,	Uhr	Uhr
Genießen Sie den Tag auf See und nutzen Sie das attraktive Bordprogramm.				
17. Tag	12.12.2025	Salvador De Bahia, Brasilien	23:00 Uhr	08:00 Uhr
18. Tag	13.12.2025	Erholung auf See,	Uhr	Uhr
Genießen Sie den Tag auf See und nutzen Sie das attraktive Bordprogramm.				
19. Tag	14.12.2025	Erholung auf See,	Uhr	Uhr
Genießen Sie den Tag auf See und nutzen Sie das attraktive Bordprogramm.				
20. Tag	15.12.2025	Rio de Janeiro, Brasilien	Uhr	08:00 Uhr

21. Tag	16.12.2025	Rio de Janeiro, Brasilien	Uhr	Uhr
Ausschiffung von Ihrem Luxusschiff Silver Whisper und Transfer vom Hafen zum Flughafen. Rückflug nach Deutschland.				
22. Tag	17.12.2025	Frankfurt am Main, Deutschland	Uhr	Uhr
Ankunft in Deutschland und individuelle Heimreise.				

Leistungen zur Reise:

Inklusivleistungen

- Linienflug mit einer renommierten Fluggesellschaft (ggf. Umsteigeeverbindung) von Frankfurt nach Lissabon und zurück von Rio de Janeiro in der Economy-Class
- Flughafensteuern und Sicherheitsgebühren
- Alle im Reiseverlauf genannten Transferfahrten
- 2x Übernachtung im 5-Sterne-Hotel in Lissabon im Standard-Zimmer mit Frühstück
- Ganztagesausflug in Lissabon
- Kreuzfahrt gemäß Reiseverlauf
- 18x Übernachtung in der gebuchten Kabinenkategorie
- All Inclusive an Bord
- Alle Hafengebühren, Gepäcktransport an Bord
- Nutzung aller Bordeinrichtungen
- Teilnahme an den meisten Bordveranstaltungen
- Butler-Service in allen Suiten
- Bademäntel zur Benutzung
- Champagner zur Begrüßung
- Obstkorb auf der Kabine
- 24-Stunden Kabinenservice
- Alle Trinkgelder an Bord (Spa ausgenommen)
- Shuttle-Service in vielen Häfen
- Alle Landausflüge
- Shuttlebusse zum Stadtzentrum (je nach Hafenlage/Liegeplatz und Verfügbarkeit)
- Softdrinks, Wasser, Säfte, Tee, Kaffee, Bier, ausgewählte Weine, Premium-Spirituosen sowie Champagner im Glas oder in der Flasche in Restaurants und Bars
- Täglich nach Ihren Wünschen gefüllte Minibar in der Suite (alkoholische Getränke, Wasserflaschen)
- Unlimitiertes Standard-WLAN (Browsing, Messaging, E-Mail) für Vista, Panorama und Veranda Suiten
- Unterhaltungsprogramm an Bord

Ihre Verpflegung an Bord

Auch kulinarisch können Sie an Bord der Silversea-Schiffe mit den exquisiten Kreationen weltberühmter Küchenchefs stets Neuland betreten. Genießen Sie die große Auswahl an Spezialitätenrestaurants und die abwechslungsreichen Dinner-Optionen. Dank freier Platzwahl haben Sie auf der gesamten Flotte die Möglichkeit, wann, wo und mit wem Sie wollen zu speisen. Freuen Sie sich auf die Vorteile und Leistungen unseres entspannten All-Inclusive-Lifestyles, bei dem fast alle zusätzlichen Kosten an Bord bereits inbegriffen sind! In einer Welt multinationaler Mischkonzerne sticht Silversea als Familienunternehmen hervor. Die Kreuzfahrt beinhaltet kostenlose Getränke wie Wein, Champagner, Spirituosen, Softdrinks und Kaffeespezialitäten in allen Restaurants, Bars und Suiten, Minibar in der Suite, die nach Ihren Wünschen bestückt wird.

Zusätzliche Kosten

- Versicherungen
- persönliche Ausgaben



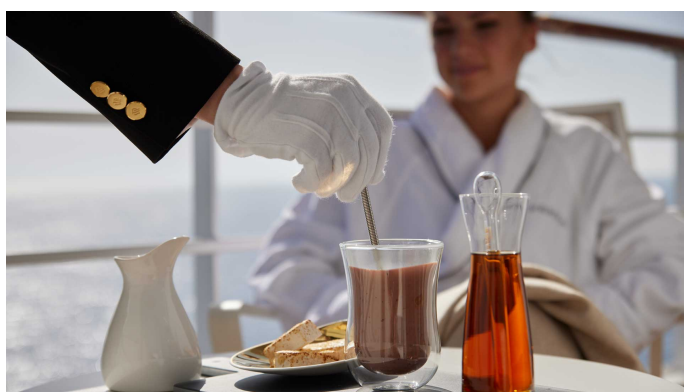
Silver Whisper

Wenn Perfektion nicht genug ist

Erleben Sie mit der Silver Whisper ein Kreuzfahrterlebnis, das selbst höchste Ansprüche übertrifft. Die kleinen, luxuriösen Schiffe von Silversea wurden für anspruchsvolle Individualisten geschaffen, die Abenteuer suchen, ohne auf Komfort verzichten zu müssen. Dank der entspannten Atmosphäre an Bord fühlen Sie sich hier sofort wie zu Hause – ein Ort, an dem exzellenter Service, stilvolle Eleganz und eine Prise familiärer Charme aufeinandertreffen. Mit Platz für nur 392 Gäste verbindet die Silver Whisper den Luxus eines Resorts mit dem Charme eines Boutique-Hotels. Genießen Sie den persönlichen Butler-Service, Ihre geräumige Suite mit Meerblick – 85 % der Suiten verfügen sogar über eine private Veranda – und das Gefühl von Freiheit auf den Weltmeeren. Lassen Sie sich im großzügigen SPA-Bereich verwöhnen, genießen Sie atemberaubende Shows in der stilvollen Lounge und entdecken Sie kulinarische Highlights in den vier exquisiten Restaurants an Bord. Die Silver Whisper lädt Sie zu einer unvergesslichen Kreuzfahrt ein, bei der jedes Detail für Ihr Wohlbefinden sorgt. Tauchen Sie ein in eine Welt voller Luxus, exzellentem Service und außergewöhnlicher Erlebnisse – mit Silversea reisen Sie nicht nur, Sie erleben Ihren Traum.

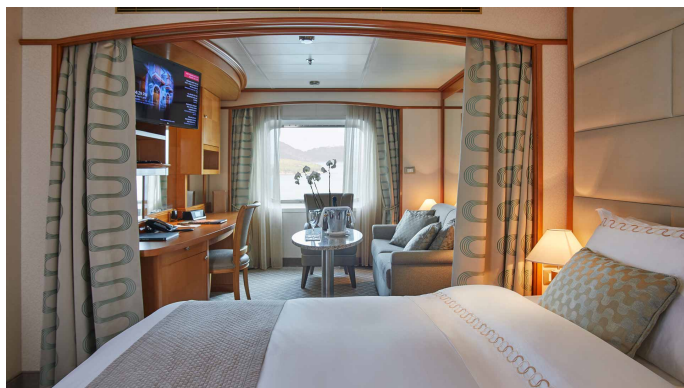
Ihre Suiten

Alle Suiten der Silver Whisper sind luxuriös ausgestattet und bieten großzügigen Raum, elegante Einrichtung sowie Meerblick. Jede Suite verfügt über eine Sitzecke mit viel Raum zum Entspannen, ein eigenes Marmorbad, hochwertige Bettwäsche, einen begehbaren Kleiderschrank und einen persönlichen Butler-Service, der Ihnen jeden Wunsch erfüllt.



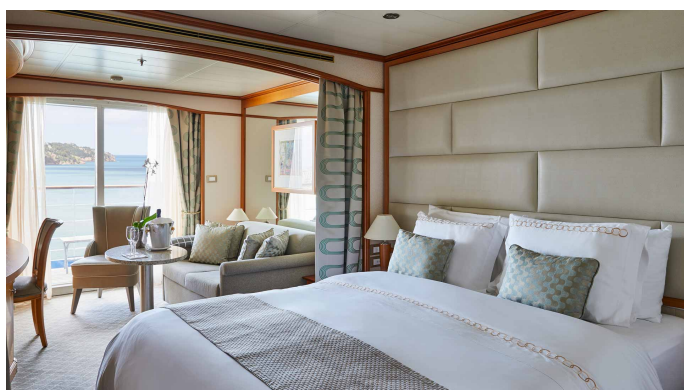
Vista Suite

Die Vista Suiten sind 27 m² groß und bieten einen ruhigen Rückzugsort. Die Sitzecke bietet viel Raum zum Entspannen, während das herrliche Panoramafenster den Rahmen für den Blick aufs Meer in die Ferne bildet.



Veranda Suite

Alle Veranda Suiten sind 32 m² groß und unterscheiden sich innerhalb der Kategorien durch die Lage auf dem Schiff. Es erwartet Sie ein großzügiges Platzangebot. Unsere Superior Veranda Suiten sind durch und durch luxuriös! Ob Sie mit dem hochmodernen Unterhaltungssystem kurzfristig in eine andere Welt eintauchen oder die spektakuläre Aussicht von der komfortablen Veranda Ihrer Suite aus genießen möchten – die Superior Veranda Suite ist das gemütlichste Zuhause auf hoher See, das man sich vorstellen kann.



Deluxe Veranda Suite

Die mittschiffs gelegenen Deluxe Veranda Suiten sind perfekt an Bord platziert. Genießen Sie einen Aperitif vor dem Abendessen, ein Frühstück mit herrlicher Aussicht oder ganz einfach die sanfte Abendbrise auf Ihrer privaten Teakholz-Veranda. Von der Entspannung im luxuriösen Marmorbad bis hin zum erholsamsten Schlaf aller Zeiten – die Deluxe Veranda Suite ist die beste Wahl, die es für Reisende gibt.



Hinweis

Bei einer Garantiekabine wird Ihnen die Kabinennummer von der Reederei zugeordnet. Größe, Aufteilung und Einrichtung können innerhalb derselben Kategorie voneinander abweichen. Die Abbildung ist nur repräsentativ.



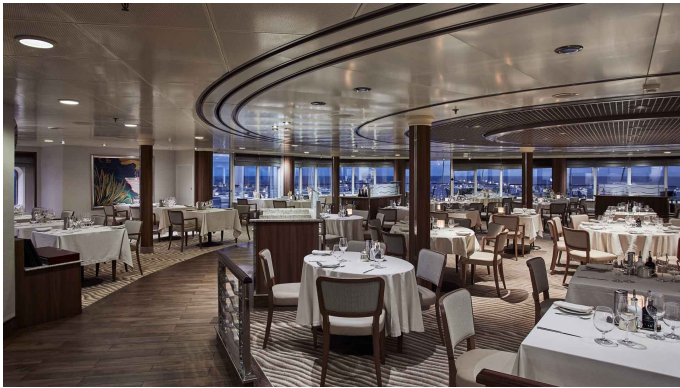
Restaurants & Bars

Die Silver Whisper bietet Ihren Gästen an Bord vier verschiedene Restaurants: La Dame, The Restaurant, La Terrazza, The Grill, sowie einen 24-Stunden In-Suite-Service. Auch kulinarisch können Sie an Bord der Silversea-Schiffe mit den exquisiten Kreationen weltberühmter Küchenchefs stets Neuland betreten. Genießen Sie die große Auswahl an Spezialitätenrestaurants und die abwechslungsreichen Dinner-Optionen. Dank freier Platzwahl haben Sie auf der gesamten Flotte die Möglichkeit, wann, wo und mit wem Sie wollen zu speisen.

- **The Restaurant:** Genießen Sie in unserem Hauptspeisesaal kontinentale und regionale Spezialitäten sowie einen herrlichen Ausblick auf den wogenden Ozean. Das Restaurant an Bord

dieses Luxusschiffes bietet freie Tischwahl und offene Tischzeit während der Öffnungszeiten.

- **La Terrazza:** Authentische Rezepte aus Italien und die frischesten, nachhaltigen Zutaten treffen in diesem Restaurant zusammen. Genießen Sie die beste hausgemachte Pasta, Auswahl an Antipasti, köstliches Risotto, herzhaftes Ragout und süßen Tiramisu. Frühstück- und Mittagessen wird in Buffetform angeboten und kann drinnen oder draußen auf der Außenterrasse eingenommen werden. Abends verwandelt sich La Terrazza in ein traditionelles italienisches À-la-carte-Restaurant. Eine Reservierung für das Dinner wird empfohlen.



- **The Grill:** Im The Grill trifft zwangloses Essen auf tadellosen Geschmack. Genießen Sie das Beste von Land und Meer, von marmorierten Steaks bis zu gebratenem Branzino in entspannter Atmosphäre. The Grill Silverseas beliebtes Casual-Dining-Restaurant serviert tagsüber eine köstliche Auswahl an Burgern und Salaten und verwandelt sich abends in unser berühmtes Hot Rocks Table BBQ-Konzept. Eine Reservierung für das Dinner wird empfohlen.
- **La Dame:** La Dame bietet ein exklusives Menü unserer Spitzenköche und ist der Inbegriff gehobener Küche. Mit den reichen, sanften Aromen Frankreichs wird La Dame`s Ruf für gastronomische Exzellenz an Bord der Silver Whisper voll und ganz bestätigt. Das Spezialitätenrestaurant hat eine Kapazität von 36 Plätzen und das Menü ist gegen Gebühr. Eine Reservierung für das Dinner wird empfohlen.



Freuen Sie sich auf die Vorteile und Leistungen unseres entspannten All-Inclusive-Lifestyles, bei dem fast alle zusätzlichen Kosten an Bord bereits inbegriffen sind! In einer Welt multinationaler Mischkonzerne sticht Silversea als Familienunternehmen hervor.

Die Kreuzfahrt beinhaltet kostenlose Getränke wie Wein, Champagner, Spirituosen, Softdrinks und Kaffeespezialitäten in allen Restaurants, Bars und Suiten, Minibar in der Suite, die nach Ihren Wünschen bestückt wird.



Unterhaltung an Bord & Landausflüge

Lassen Sie sich von der Panorama-Lounge in den Bann ziehen: Hier genießen Sie eine uneingeschränkte Sicht auf das endlose Meer, begleitet von sanften Klavierklängen eines Pianisten, der den Ausblick musikalisch untermalt. Am Abend verwandelt sich die Lounge in einen lebendigen Treffpunkt, wo Konzerte und Tänze von eleganten Standardrhythmen bis zu modernen Club-Beats für gute Laune und unvergessliche Momente sorgen. Wer die Ruhe sucht, findet in der Observation Lounge einen entspannten Rückzugsort mit derselben traumhaften Aussicht – perfekt für ruhige Stunden und inspirierende Gespräche. In der Show Lounge erwartet Sie erstklassige Unterhaltung: Freuen Sie sich

auf große Bühnenshows, klassische Solisten, kulturelle Highlights und Spielfilme – alles präsentiert in einer stufenförmig angelegten Lounge, die eine perfekte Sicht auf die Bühne bietet.



Für aufregende Abende sorgt das kleine, aber stilvolle Kasino an Bord: Ob Roulette, Black Jack oder andere Spiele – Nervenkitzel ist garantiert! Anfänger können sich bei einem exklusiven Champagnerempfang mit den Regeln vertraut machen und erste Erfahrungen sammeln. Lust auf Shopping? In den eleganten Boutiquen der Silver Whisper finden Sie die neuesten Kreationen renommierter Designer, exklusive Accessoires, edle Parfums und eine hochwertige Silversea-Kollektion – natürlich zollfrei. The Bar lädt zu geselligen Stunden ein. Kostenlose Cocktails, Live-Musik und eine Tanzfläche sorgen für eine Atmosphäre, in der das Bordleben zum Erlebnis wird. Hier lassen sich unvergessliche Momente mit neuen Bekanntschaften genießen, während die Reise zu faszinierenden Zielen führt. Für Liebhaber von erlesenem Cognac und erstklassigen Zigarren gibt es die Connoisseur's Corner – ein stilvoller Rückzugsort, um wahre Genussmomente zu erleben.



Landausflüge

Ein unvergessliches Kreuzfahrterlebnis umfasst mehr als nur die Reiseziele – es lebt von den Abenteuern an Land! Silversea bietet ein vielfältiges Landausflugsprogramm für jedes Interesse und jeden Aktivitätslevel – stets mit höchstem Komfort und Luxus. Auf allen klassischen Kreuzfahrten mit der Silver Whisper werden ausgewählte Landausflüge (ein Ausflug pro Gast/Tag, ausgenommen „Tage auf See“) kostenlos angeboten. Landausflüge können nach dem “first-come-first-served” gebucht werden. Das „Landausflugsprogramm“ unterliegt der Verfügbarkeit von Landausflügen im jeweiligen Hafen. Die Frist für die Buchung von Landausflügen auf MySilversea endet 2 Tage vor dem planmäßigen Abreisedatum. Das Landausflugsprogramm gilt nicht für die Ein- und Ausschiffungshäfen.



Wellness und Fitness

Beginnen Sie Ihren Tag voller Energie im modernen Fitnesscenter der Silver Whisper. Eine Vielzahl an Geräten und professionell geleiteten Kursen – von Aerobic und Yoga über Pilates bis hin zu Zirkeltraining – steht Ihnen kostenlos zur Verfügung. Für ein noch individuelleres Erlebnis können Sie gegen Aufpreis spezielle Kurse oder Personal-Training buchen. Auf dem Sonnendeck lädt der beheizte Pool zu entspannten Bahnen ein. Egal, ob Sie sich in wärmeren Gefilden erfrischen oder bei kühleren Temperaturen die Wärme des Wassers genießen – der Pool bietet die perfekte Kulisse, um sich zu entspannen und den Moment zu genießen.



Im **Zagara Beauty SPA** erwartet Sie pure Erholung: Entspannen Sie in der Sauna, im Dampfbad oder im Whirlpool – eine ideale Ergänzung vor oder nach Ihrer luxuriösen SPA-Anwendung. Eine umfangreiche Auswahl an Anwendungen, wie Massagen und Beauty-Treatments, bietet Ihnen Verwöihnmente der Extraklasse.

Der **Zagara Beauty Salon** sorgt dafür, dass Sie sich auch optisch rundum wohlfühlen. Vom professionellen Hair-Styling bis hin zu Maniküre und Pediküre – gönnen Sie sich eine kleine Auszeit für Ihre Schönheit. Diese kostenpflichtigen Anwendungen können Sie bequem an Bord oder schon vor Ihrer Reise über My Silversea buchen.

Weitere Informationen

Bordsprachen: Englisch (Menükarten, wichtige Durchsagen, Ausflugsprogramm usw. auf Wunsch auf Deutsch möglich).

Schiffs- und Freizeiteinrichtungen teilweise gegen Gebühr.

Online Check-in

Der Check-in erfolgt über das Online-Kundenportal von [Silversea](#), wo Sie Ihre persönlichen Daten, Reisedokumente und Reiseinformationen eingeben müssen. Es wird empfohlen, den Web Check-in spätestens 48 Stunden vor Abfahrt abzuschließen.

Reisebestimmung für deutsche Staatsbürger

Für diese Reise benötigen Sie einen noch 6 Monate über Reiseende hinaus gültigen maschinenlesbaren Reisepass. Bitte beachten Sie, dass sich Einreisebestimmungen ständig ändern können. Bitte beachten Sie, dass sich Einreisebestimmungen ständig ändern können. Aktuelle Informationen für deutsche Staatsbürger finden Sie auf der Internetseite des [Auswärtigen Amts](#). Staatsangehörige anderer Länder wenden sich bitte an die zuständige Botschaft.

Mindestteilnehmerzahl: 10 Personen. Bei Nichterreichen besteht die Möglichkeit, die Reise gegen Aufpreis in einer Kleingruppe durchzuführen; alternativ behält sich der Reiseveranstalter vor, die Reise bis spätestens 90 Tage vor Reiseternin abzusagen.

Termine & Preise

Anreisetag	Kabinenkategorie	p.Person
26.11. - 16.12.2025		ab 5.999,- €
Verfügbar	Classic Veranda Suite zur Alle	11.999,— €
Verfügbar	Deluxe Veranda Suite z. Allein	13.699,— €
Verfügbar	Superior Veranda Suite z. Alle	12.699,— €
Verfügbar	Vista Suite zur Alleinbelegung	10.699,— €
Verfügbar	2er Classic Veranda Suite	6.699,— €
Verfügbar	2er Deluxe Veranda Suite	7.599,— €
Verfügbar	2er Superior Veranda Suite	7.099,— €
Verfügbar	2er Vista Suite	5.999,— €